

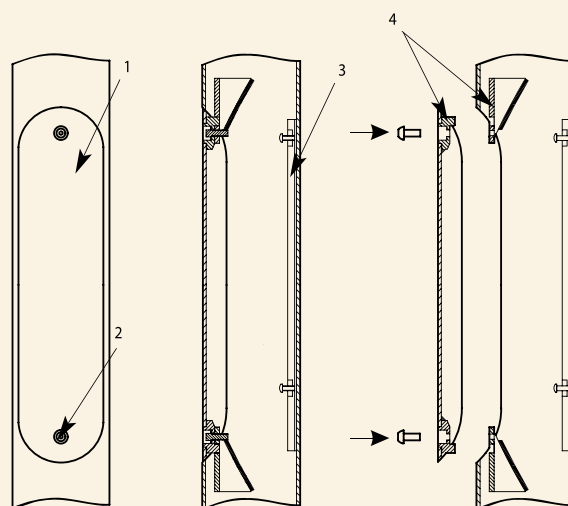
Wnęka w słupach aluminiowych

Każdy oferowany słup oświetleniowy posiada w dolnej części wnękę do instalowania złącza słupowego. Na tylnej ścianie wnęki przyspawana jest listwa, do której montuje się złącza słupowe przy pomocy dwóch śrub M6 tak, że istnieje możliwość regulacji wysokości zamocowania.

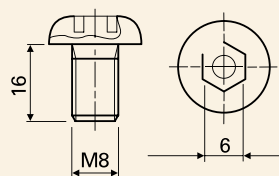
Wewnątrz wnęki znajduje się również trwale przymocowany koniec śrubowy M8 do przykręcenia przewodu uziemiającego.

Otwór wnęki zamykany jest pokrywą ze specjalnym sztywnym zamknięciem, dzięki któremu przenosi ona także obciążenie a słup nie jest osłabiony w miejscu wycięcia.

Pokrywa wnęki jest mocowana do słupa dwoma śrubami M8 o specjalnym kształcie łba, co stanowi zabezpieczenie przed niepożądanym odkręceniem.



1. Pokrywa wnęki słupowej
2. Śruby M8
3. Szyna aluminiowa do mocowania złącza słupowego
4. Zamek wnęki słupowej



Rysunek śruby M8 do przykręcenia pokrywy

